



JORNADA DE ACCESSIBILIDAD  
COLEGIO DE ARQUITECTOS DE MURCIA

21 JUNIO 2023

KONE ACCEBILIDAD 4.0

# El equipo KONE

Equipo global



Salvatore Altavilla  
Sales Manager

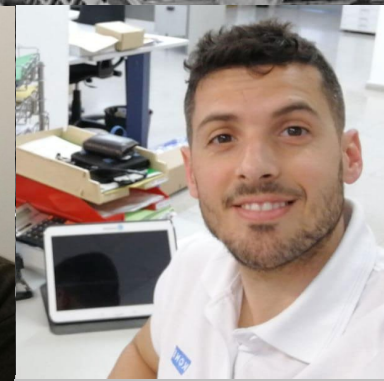


Alejandro Pérez  
Asesor de Cliente

Francisco López  
Fernández  
Asesor de Clientes



José Antonio Egea  
Supervisor de  
Mantenimiento



Iván Pomares  
Supervisor de  
Instalaciones

Nuestras Oficinas  
Urban Center – Torre B  
Camino Nelva 1 – 10 b  
3006 - MURCIA



## Módulos

- ① Sobre KONE
- ② Digitalización IA
- ③ Cómo podemos ayudarle
- ④ Al desarrollar un edificio
- ⑤ Al planificar un edificio
- ⑥ Al construir un edificio
- ⑦ Soluciones
- ⑧





# Un día de trabajo en KONE





# KONE hoy

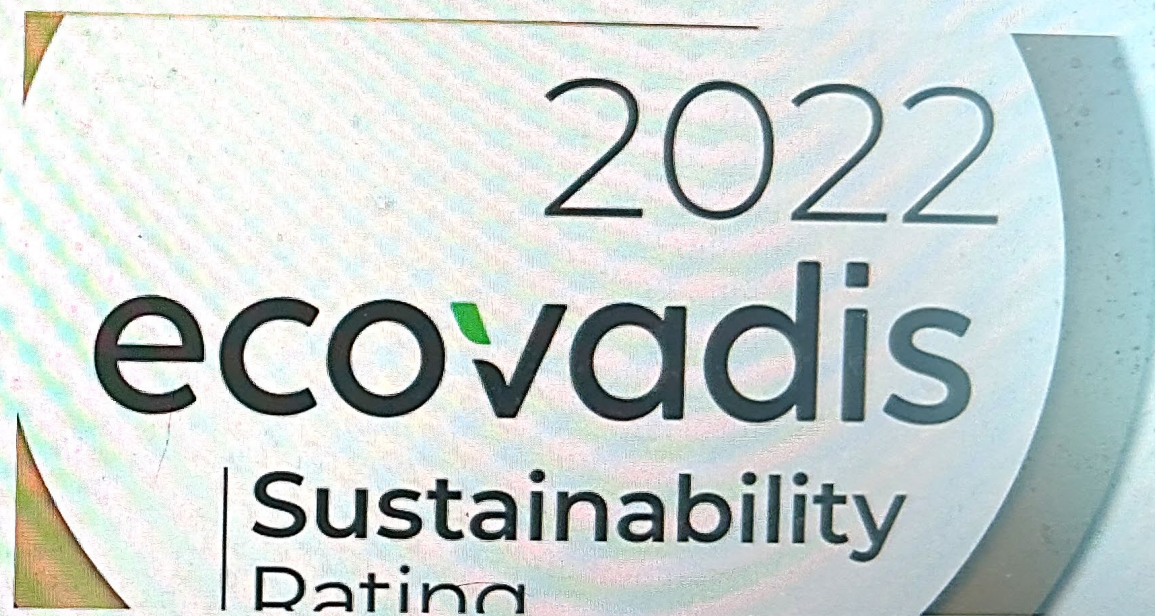
- KONE es un líder mundial en la industria de los ascensores, puertas y escaleras mecánicas. Estamos aquí para hacer de las ciudades mejores lugares donde vivir.
- Ofrecemos soluciones innovadoras y sostenibles en equipos nuevos, aseguramos la seguridad y disponibilidad de los equipos en servicio y ofrecemos soluciones de modernización para equipos antiguos.
- Fundada en Finlandia en 1910
- Más de 60.000 empleados
- Más de 450.000 clientes
- 9,1 mil millones en ventas netas en 2018
- Cotiza en NASDAQ de Helsinki desde 1967



# KONE EN IBÉRICA



# Líder en sostenibilidad



KONE ha sido clasificada la 19ª empresa más sostenible del mundo por Corporate Knights Inc., revista líder en negocios sostenibles y experta en rankings. El ranking global 2023 se realizó tras el análisis de 6.720 compañías con beneficios mayores a los 1.000 millones de dólares

KONE tiene la medalla de oro de EcoVadis por su desarrollo sostenible, estando en el top de 3% de las empresas analizadas. EcoVadis analiza también otros factores no financieros, como medioambientales, de derechos humanos, de ética y de impactos sostenibles.



Líder en Employee Experience







## URBANIZATION

Cada día mas de 200.000 personas se trasladan en zonas urbanas



## Tres Megatendencias

### SOSTENIBILIDAD

REDUCIR-REUTILIZAR-RECICLAR



### TECNOLOGIA

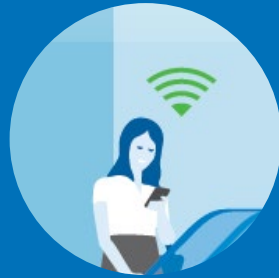
DIGITALIZACIÓN  
INTELIGENCIA ARTIFICIAL

# Estamos invirtiendo en un future digital



## CLIENTES CONECTADOS

Mayor valor comercial a través de una mejor comunicación y productividad.



## USUARIOS CONECTADOS

Experiencias personalizadas para los usuarios en edificios residenciales y comerciales.



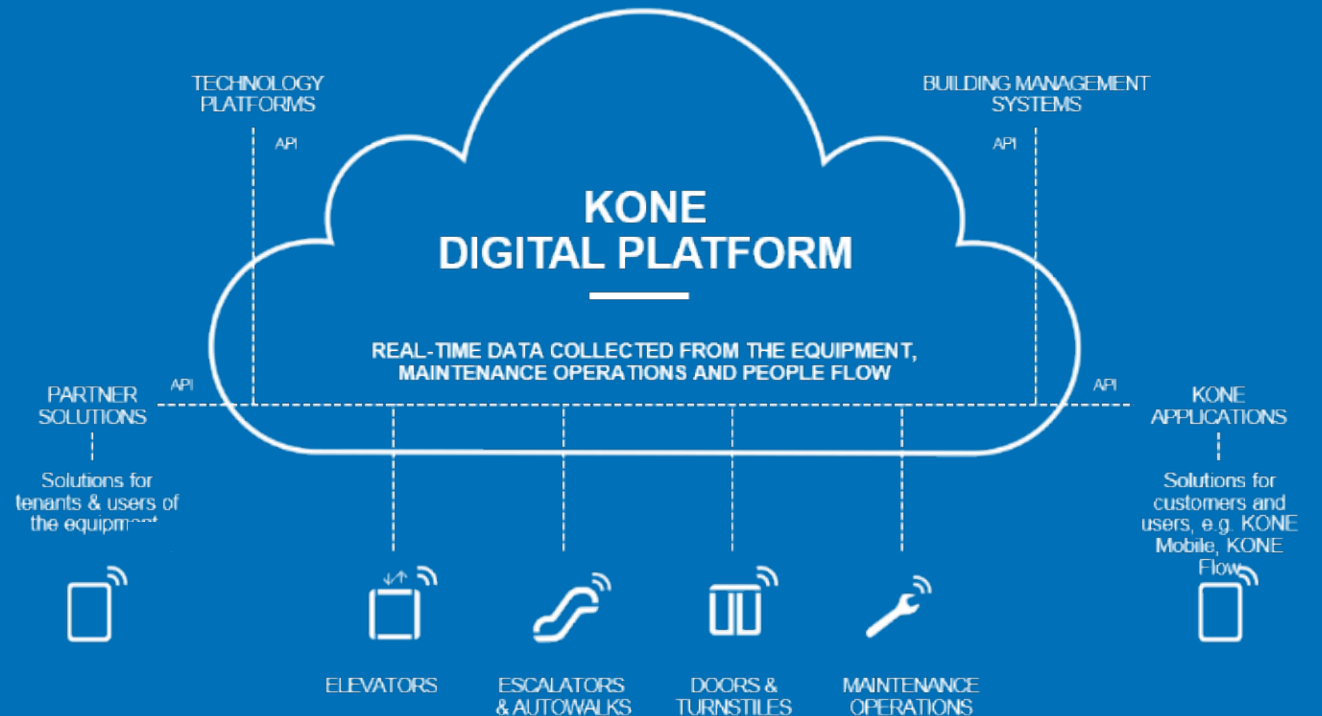
## EQUIPOS CONECTADOS

Conectando más de 1 millón de unidades a la nube

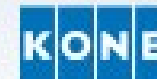


## EMPLEADOS CONECTADOS

Apoyando la colaboración y la eficiencia, e introduciendo nuevas herramientas móviles.



# ¿Qué permiten los ascensores conectados KONE DX?



## SOLUCIONES KONE

KONE Connected 24/7

KONE Residential Flow

KONE Elevator Music

## SUS PROPIAS APLICACIONES

Aplicaciones personalizadas del edificio

Sistemas de operaciones del edificio

Sistemas de gestión de activos o mantenimiento



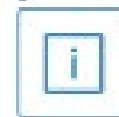
API llamada al ascensor



API robot de servicio



API estado de los equipos



API información de servicio

## PLATAFORMA DIGITAL KONE

## SERVICIOS DE TERCEROS

Robots de entrega

Aplicaciones de hogares inteligentes

Soluciones de aparcamiento

Soluciones de gestión de visitantes para oficinas

Soluciones de acceso inteligente

Aplicaciones de navegación para usuarios con discapacidad visual

Ascensores con conectividad de interfaz de programación de aplicaciones (API) incorporada

•  315

•  23,1°C

•  3,3 s

•  72,2%

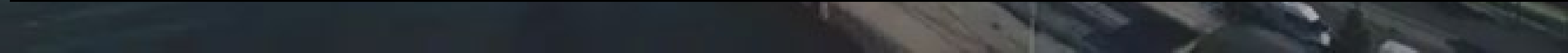
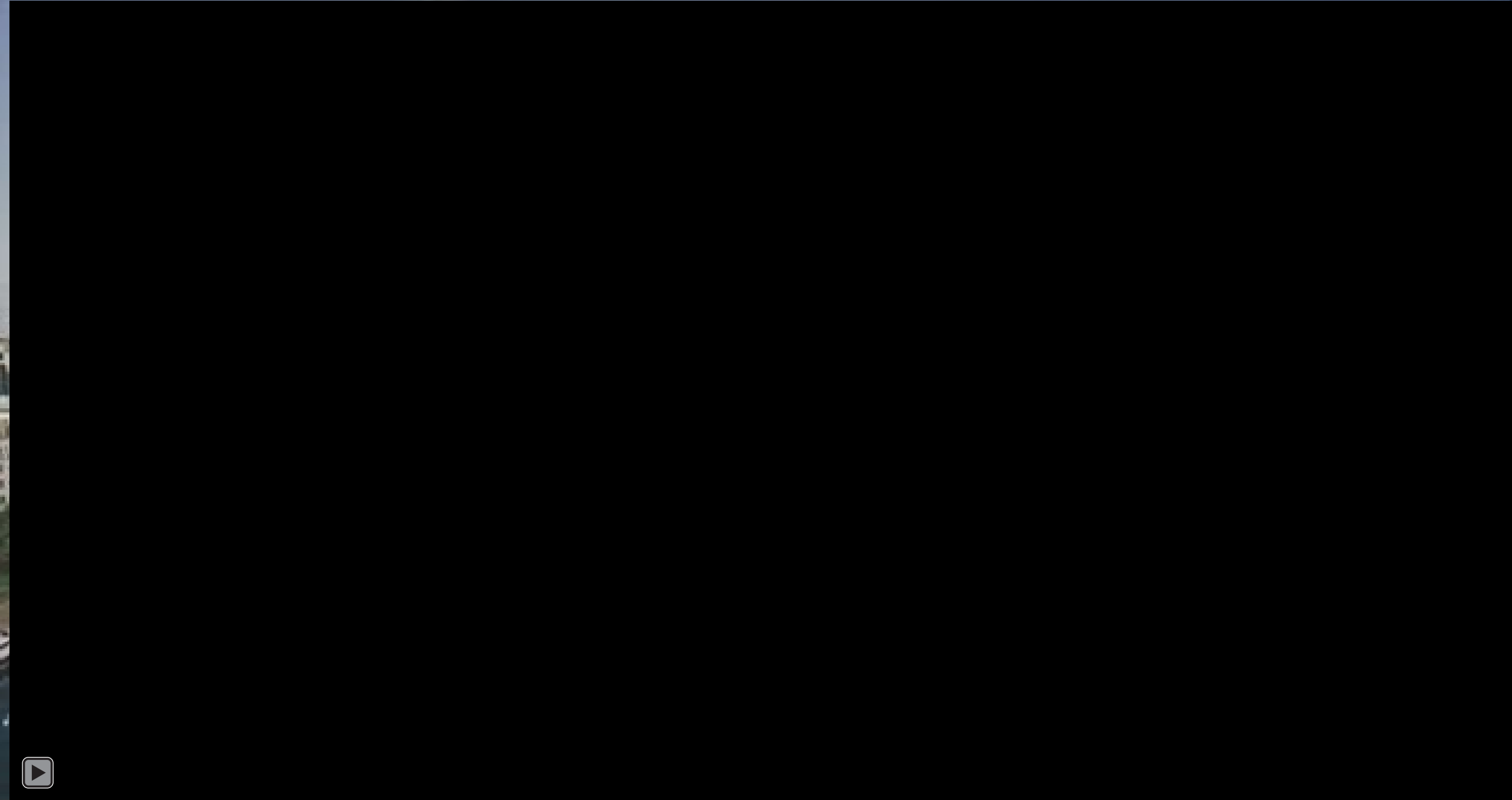
•  82 db

• 

# KONE RESIDENTIAL FLOW

## UNA VUELTA A CASA MÁS FÁCIL

Presenter | Date Month | Year



# KONE UNISWING® ROBUSTO

El operador de puerta KONE UniSwing® Robusto es una unidad inteligente, potente y totalmente automática adecuada para puertas batientes estándar grandes o pesadas. Totalmente ajustable y fácil de programar, se puede configurar para una variedad de entornos diferentes y requisitos de montaje.

## FIABLE Y AVANZADA

El KONE UniSwing Robusto garantiza un funcionamiento fiable de la puerta incluso en los entornos más exigentes. Cuenta con un sistema de control de última generación y admite funciones de seguridad avanzadas que cumplen con los últimos códigos y regulaciones. En caso de corte de energía, el mecanismo de resorte cierra automáticamente la puerta.

## SEGURA Y FLEXIBLE

El operador incluye funciones push-and-go y wind stack como estándar. La función push-and-go hace que sea más fácil abrir la puerta, mientras que la función de acumulación de viento asegura que la puerta pueda funcionar incluso en condiciones climáticas extremas.

La duración y el ángulo de apertura, así como la apertura y velocidad de cierre, todos se pueden ajustar. El operador se puede adaptar fácilmente para la apertura hacia la izquierda o hacia la derecha, mientras que el diseño plug-and-play significa que es rápido de instalar.

### Características técnicas

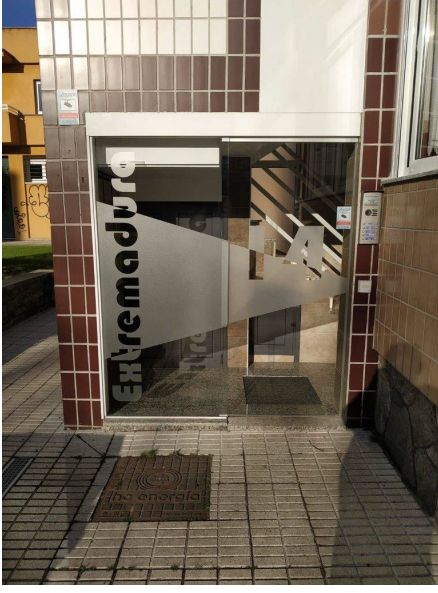
Aplicaciones	Puertas batientes de empuje y tracción, hoja simple y doble
Peso de la puerta	Max. 400 kg dependiendo del ancho de la puerta
Ancho de la puerta	1600 mm
Profundidad del dintel	- 30 a 500 mm
Tamaño de potencia	EN 1154, EN 4/6
Inteligenci	Tecnología KONE Smart Door
Tensión	230 V AC +10/-15%, 50 Hz
Potencia nominal	Max. 240 W
Dimensiones (altura x profundidad x anchura)	70x130x685 mm
Peso	12 kg
Protección del cristal	IP 20
Interruptor del programa	El operador incluye 4 interruptores de modo en la tapa lateral como estándar

### BENEFICIOS

- Adecuado para muchos tipos de edificios
- Cumple totalmente con los códigos y regulaciones de seguridad de la UE
- Sistema de control inteligente con funciones de seguridad avanzadas
- Admite apertura a la izquierda y derecha y operación de empujar y tirar
- Respetuoso con el medio ambiente, sin componentes hidráulicos
- Salud y Bienestar
- Opciones de acceso sin contacto
- Operador de servicio pesado pero compacto con un diseño elegante
- Instalación y puesta en marcha rápido



# Cross Selling VB – VC. Ejemplos ya ejecutados.





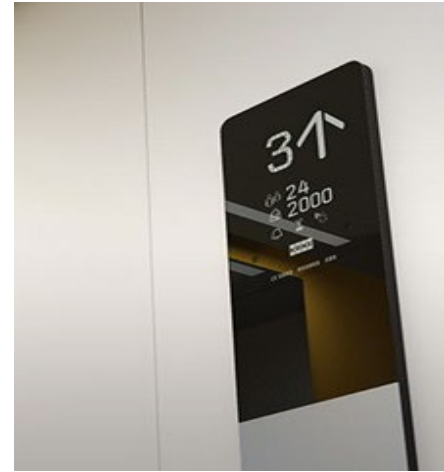
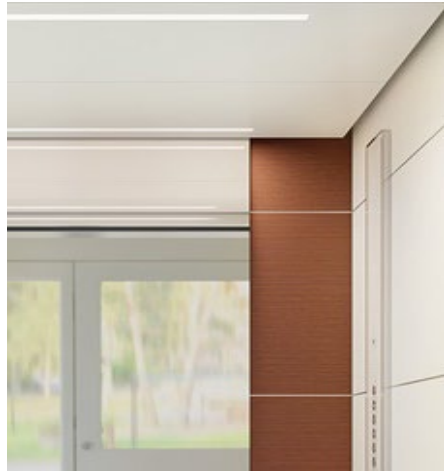
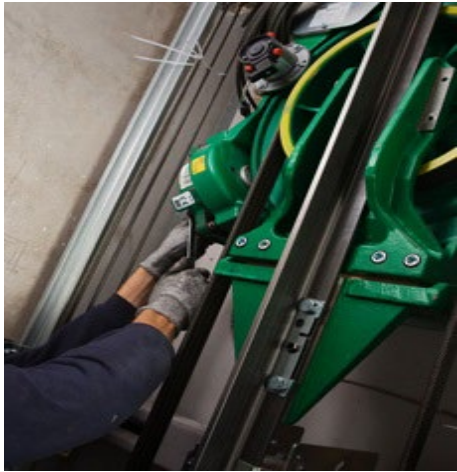
## SOLUCIONES DE ACCESIBILIDAD COMBINADA Y CONECTADA



- Se han confeccionado ofertas ya preconfiguradas para los casos más frecuentes, todas ellas incluyen:
  - Conexión a la llamada de ascensor a planta (donde sea posible).
  - Receptor de teletandos y decodificador de llaves de proximidad personalizadas
  - Pack con 50 llaves de proximidad personalizadas.
  - Pulsador contactless Magic Switch interior para apertura de puerta.
  - Conexión de sistema con interfonía del edificio para poder ordenar la apertura de la puerta. Y por consiguiente la llamada del ascensor a planta desde el interfono o videoportero.



# Aumente el rendimiento con actualizaciones modulares inteligentes



## MÁQUINA

Sustituir la maquinaria deteriorada o anticuada es vital para mantener la seguridad y el confort de viaje.

## CABINA

Actualice su cabina con una gama de opciones y accesorios de diseño modernos y duraderos.

## ELECTRIFICACIÓN

La modernización de la maniobra y el sistema de electrificación mejora la fiabilidad, la eco-eficiencia, la seguridad y la accesibilidad.

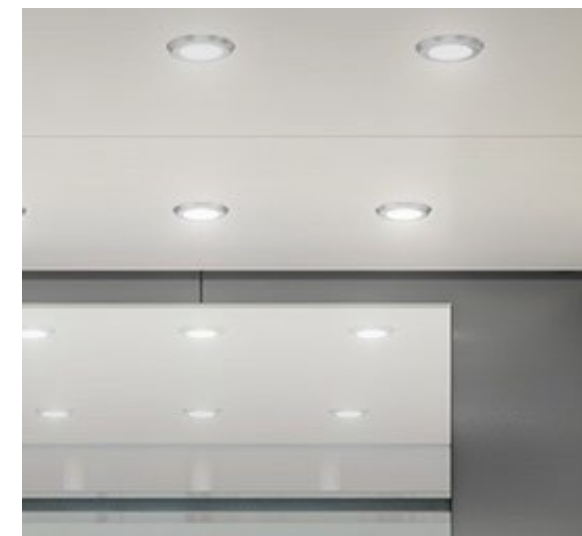
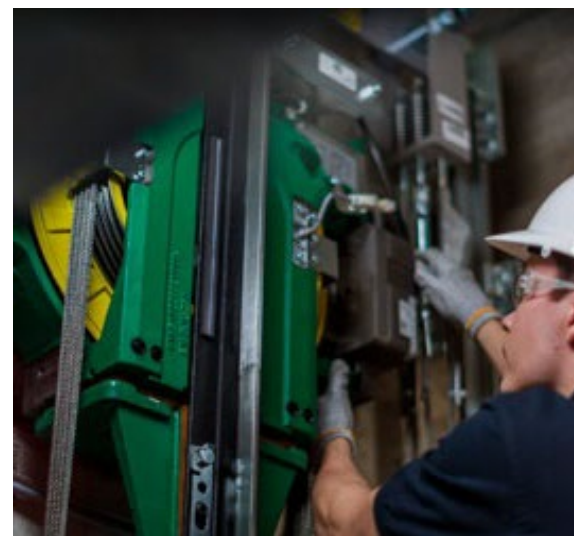
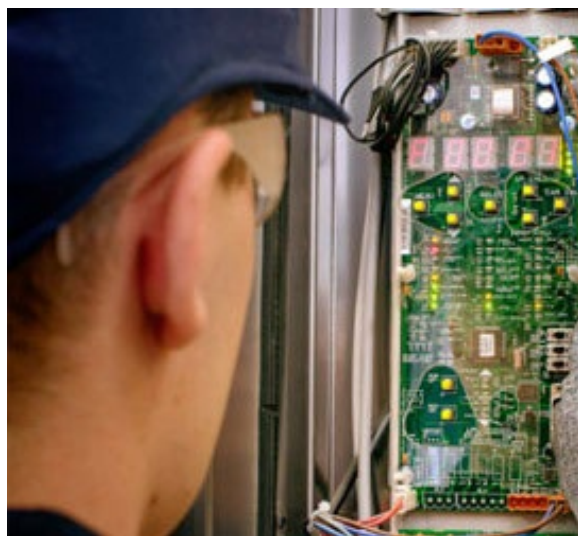
## SEÑALIZACIÓN

La señalización de nuestro ascensor y la comunicación bidireccional mejoran la accesibilidad, la seguridad y la comodidad.

## PUERTAS

Nuestras puertas automáticas seguras y ligeras le aportan el máximo espacio dentro de cabina y un funcionamiento suave y silencioso.

# Pequeñas mejoras que marcan una gran diferencia



## RENDIMIENTO

La modernización de componentes como el sistema e control y el operador de puertas mejoran la comodidad, la precisión de nivelación, el tiempo de espera y la accesibilidad.

## SEGURIDAD

Asegurarse de que los pasajeros y el personal de mantenimiento estén seguros es nuestra prioridad número uno. Podemos ayudarle a administrar mejor el riesgo de su edificio con nuestras actualizaciones de seguridad.

## ECO-EFICIENCIA

Además de hacer que su equipo sea más eco-eficiente, estas actualizaciones también reducen los costes operativos.

## DISEÑO

Con nuevos techos y señalización, el interior de cabina es más atractivo y fácil de usar.

# Soluciones flexibles de puertas batientes para cada tipo de edificio



A woman with long brown hair, wearing a green jacket and a dark bag, is leaning over to help a young child with curly hair. The child is wearing a dark jacket with a butterfly pattern. They are standing in front of an elevator control panel. The panel has buttons for floors 1 through 6, a yellow emergency call button, and a return-to-ground button. The background is a blurred blue wall.

# Soluciones KONE para edificios sin ascensor

ASCENSORES PARA CUALQUIER EDIFICIO



# ¿Por qué tener un ascensor en su edificio?



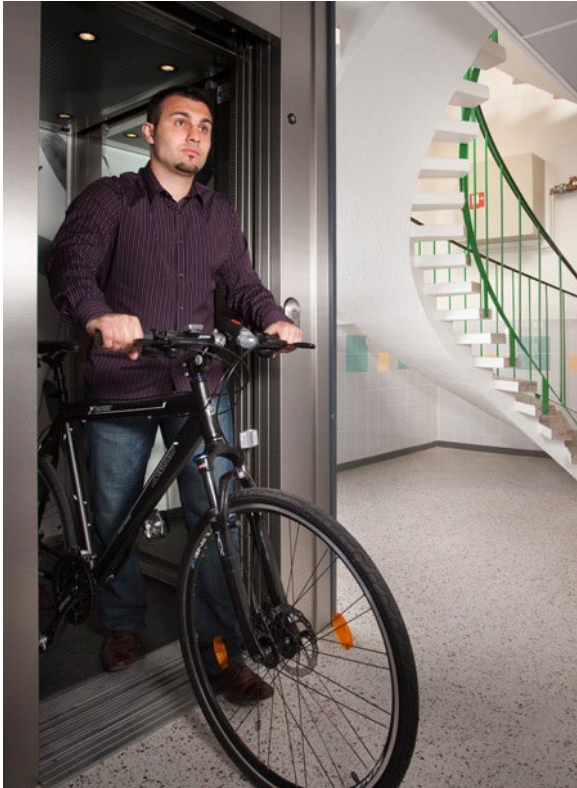
MEJOR  
ACCESIBILIDAD



↑ SEGURIDAD  
MEJORADA



↑ AUMENTO DEL VALOR  
DEL EDIFICIO



↑ MAYOR COMODIDAD





# Soluciones KONE

PARA EDIFICIOS SIN ASCENSOR

KONE ProSpace™

KONE MonoSpace® DX

Carga máx.	675 kg	2.500 kg
Velocidad máx.	0,6 m/s	3 m/s
Recorrido máx.	30 m	90 m
Pisos máx.	12	36
Tamaño máx. grupo	1	6



# Soluciones de ascensor KONE



EN EL INTERIOR DEL EDIFICIO:

Diferentes ubicaciones

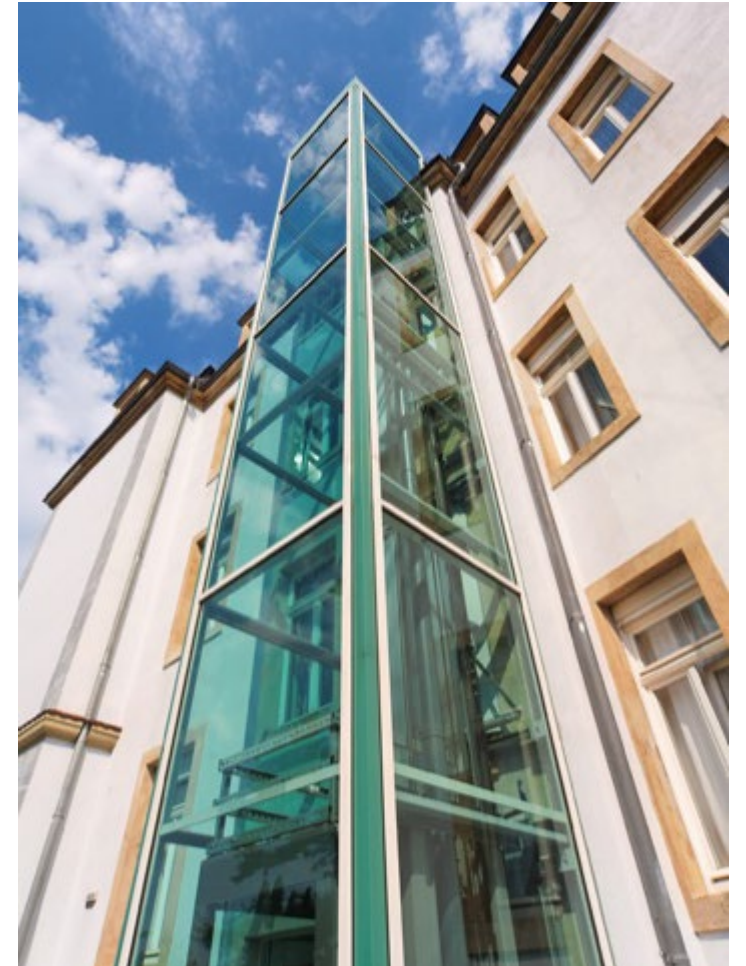
KONE ProSpace™



EN EL EXTERIOR DEL EDIFICIO:

Un nuevo hueco en el exterior

KONE MonoSpace® DX



## **KONE ProSpace™**

Una solución de ascensor  
muy compacta para  
edificios residenciales sin  
ascensor.



# KONE ProSpace™

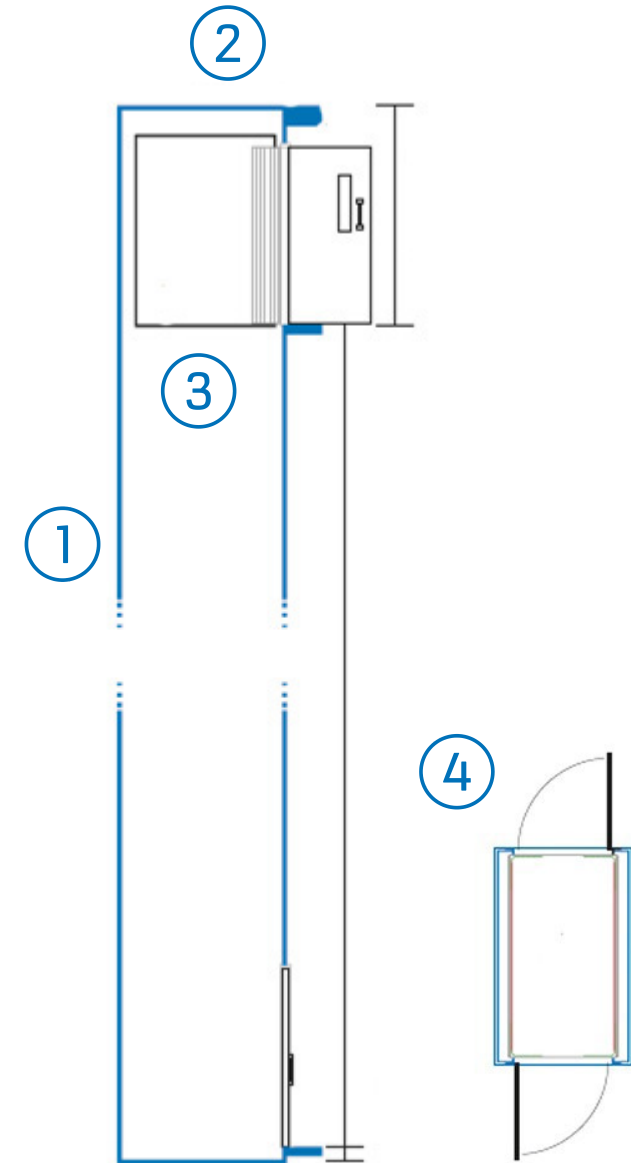
EL PRODUCTO CON MAYOR AHORRO DE ESPACIO DEL MERCADO

- Ahorro de espacio: uso eficiente del espacio en el hueco de la escalera.
- Rentabilidad: la estructura autoportante no hace necesaria la construcción de un hueco de obra.
- Eco-eficiente: sin aceite, sin pérdidas de aceite o malos olores.
- Diseño: varias opciones de diseño para adaptarse al diseño de su edificio, también soluciones personalizadas disponibles.
- Cumplimiento normativo: KONE ProSpace cumple con los estándares europeos EN81-20 y EN81-50.



# Ahorro de espacio

- ① La estructura autoportante aporta el mayor ahorro de espacio del mercado, sin necesidad de construir un hueco de ascensor de obra.
- ② Foso reducido (10 cm), sobrecorrido reducido (250 cm), sin cuarto de máquinas.
- ③ Cabina 30% más grande en el mismo hueco en comparación con los ascensores estándar.
- ④ El ascensor es igualmente eficiente en espacio en cabinas con doble embarque.





# Eficiencia de costes

La estructura autoportante optimiza el coste total del proyecto.

- No es necesario construir un hueco nuevo en el edificio.
- Solo se necesitan modificaciones en la escalera.
- El tiempo total de la obra civil requerida y la instalación del ascensor es más reducido.



# Diseño

- Combina con el estilo y la arquitectura de cualquier edificio.
- Una amplia gama de materiales para el interior del ascensor que coincida con los acabados del vestíbulo y los rellanos.
- Elija entre varios materiales la estructura del ascensor: acero o combinación de acero/cristal.
- Cabina personalizada: elija materiales que coincidan con los pisos y paredes del vestíbulo y los rellanos.



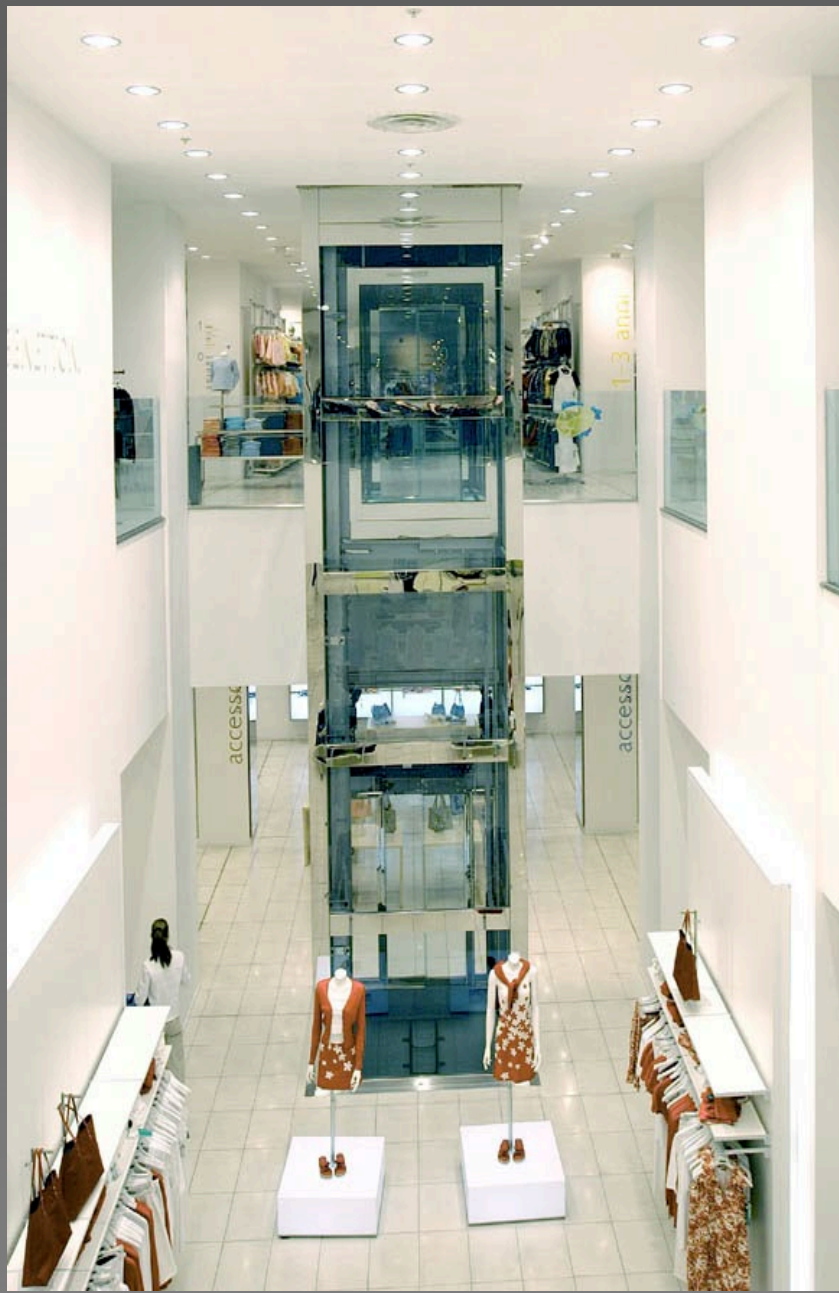




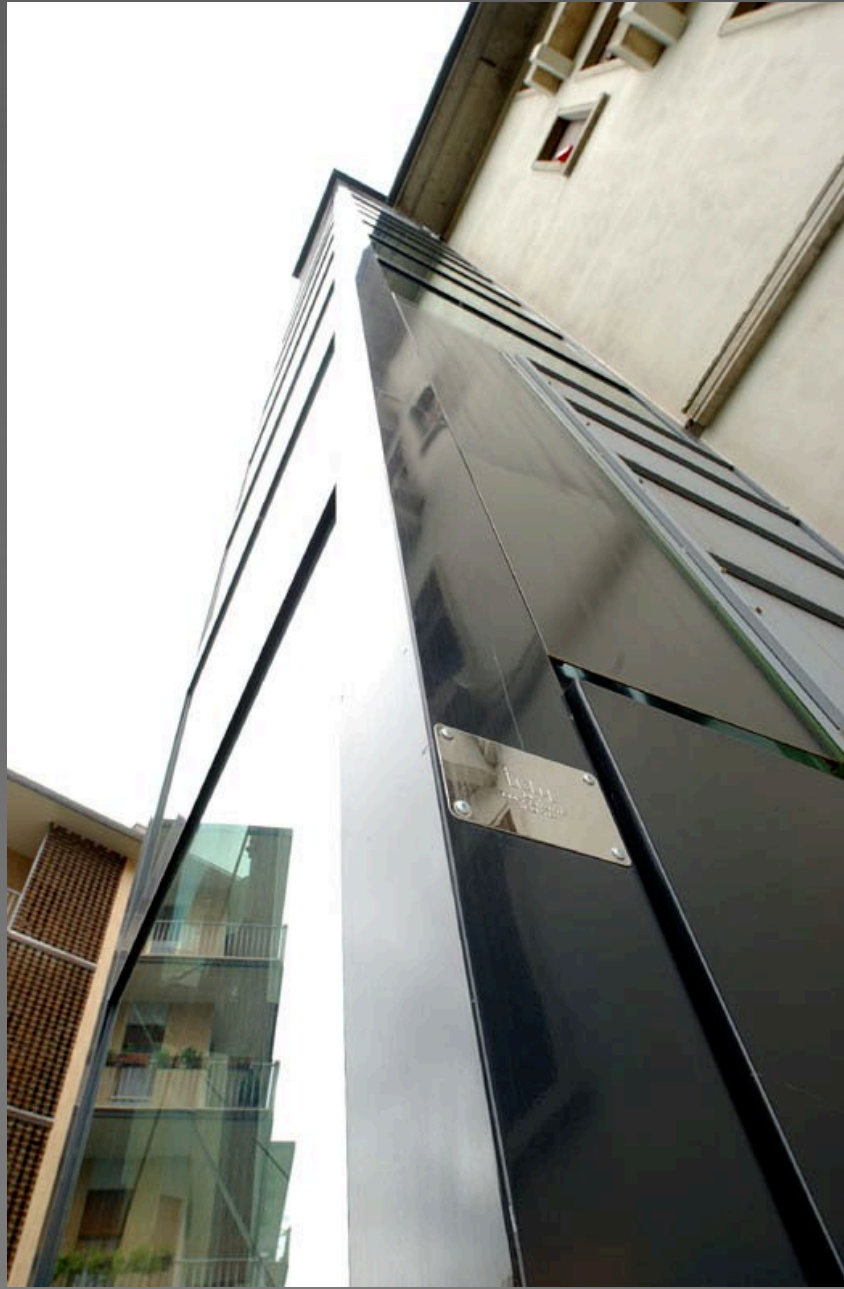








































## KONE NANO SPACE DX

Soluciones para edificios existentes con ascensores, mejorando espacio y accesibilidad



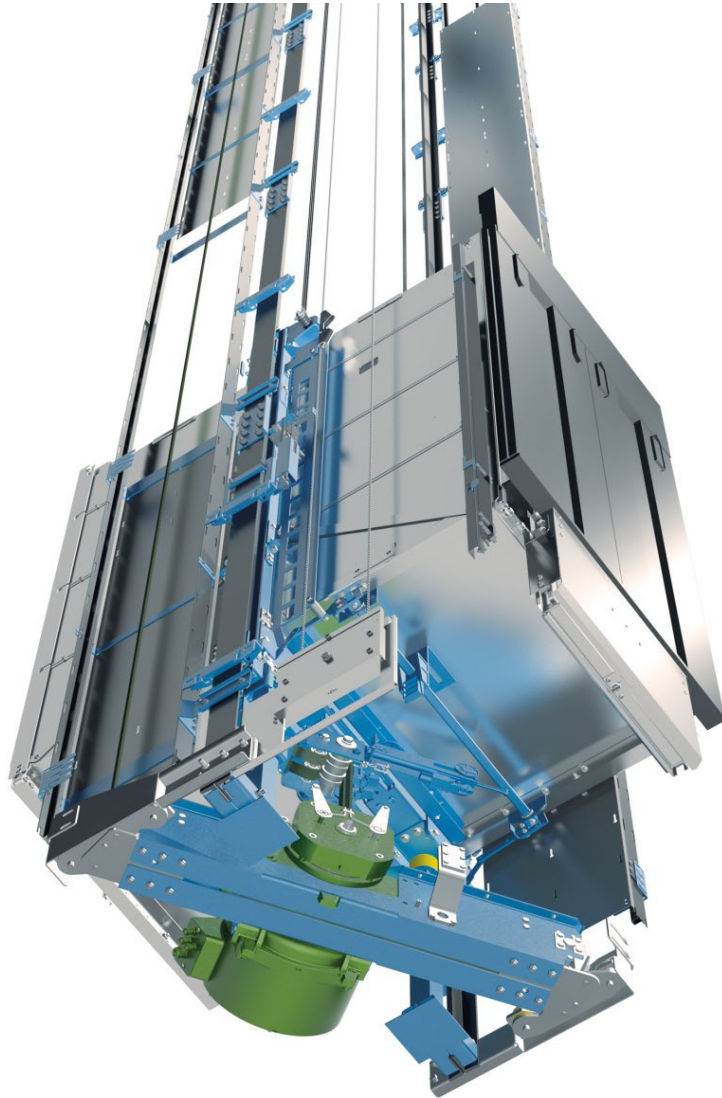


## HASTA UN 50% + DE ESPACIO

- KONE NanoSpace™ es la solución de sustitución completa de ascensor que permite disponer de más espacio. Cuando sustituye su ascensor actual por el KONE NanoSpace™, el tamaño de la cabina del ascensor puede aumentar hasta un 50%. Si su ascensor actual solo puede transportar cuatro pasajeros, el nuevo KONE NanoSpace™ podría tener espacio para seis.

# Lo más puntero en Eficiencia de Espacio

KONE NanoSpace™



## Ahorro de espacio gracias al sistema de tracción híbrido:

El gran contrapeso tradicional se sustituye con dos finas masas de equilibrado que sólo necesitan el mismo ancho que el espacio que ocupa la guía de cabina.

## Tecnología del Motor compacto en el foso:

El motor **KONE EcoReel™**, está basado en la misma tecnología ecoeficiente que el KONE EcoDisc, pero incluso con **un diseño más compacto en el foso del ascensor.**

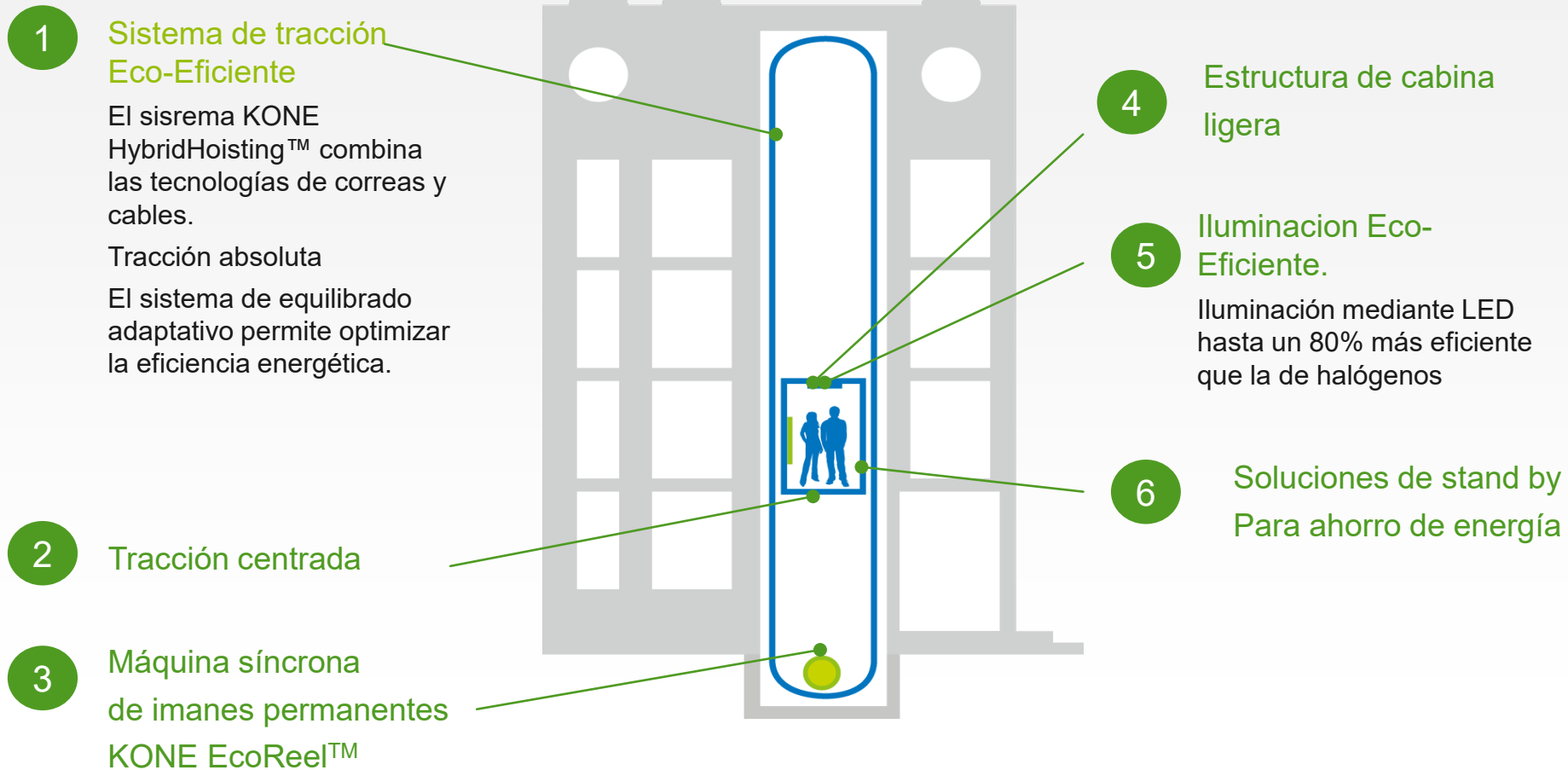
# KONE NanoSpace™ Eco Eficiencia



# Elevated Eco-Eficiencia



## LA TECNOLOGÍA INNOVADORA PARA AHORROS DE ENERGÍA SIGNIFICATIVOS





# Elevada Eco-Eficiencia

QUE REDUCE LA HUELLA DE CARBÓN DE SU EDIFICIO.





El Mejor Comfort



# Contexto

KONE Resolve™



## ¿Qué significa confort para residentes y usuarios finales?

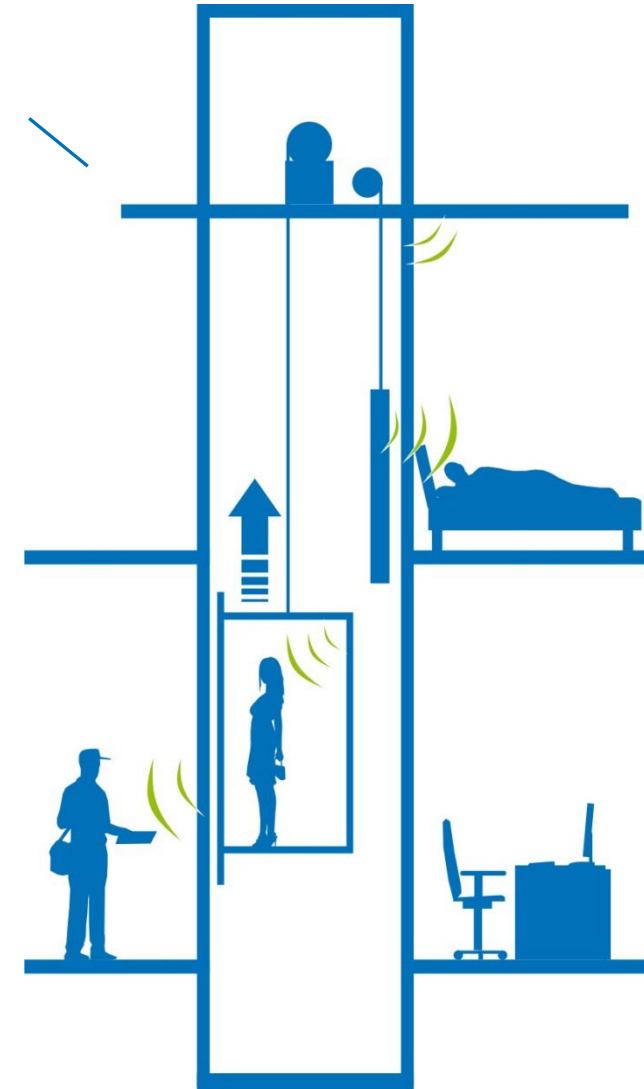
- El confort se relaciona con 2 de los 5 sentidos: oído y tacto
- Confort en viaje es claramente un valor añadido

## ¿Cómo lo medimos?:

- Nivel de ruido
- Vibración
- Dinámicas verticales
- Precisión en la nivelación de cabina

## ¿Dónde lo puede percibir el usuario?

- Dentro de la cabina durante el viaje
- Al llegar a la planta de destino
- En su hogar



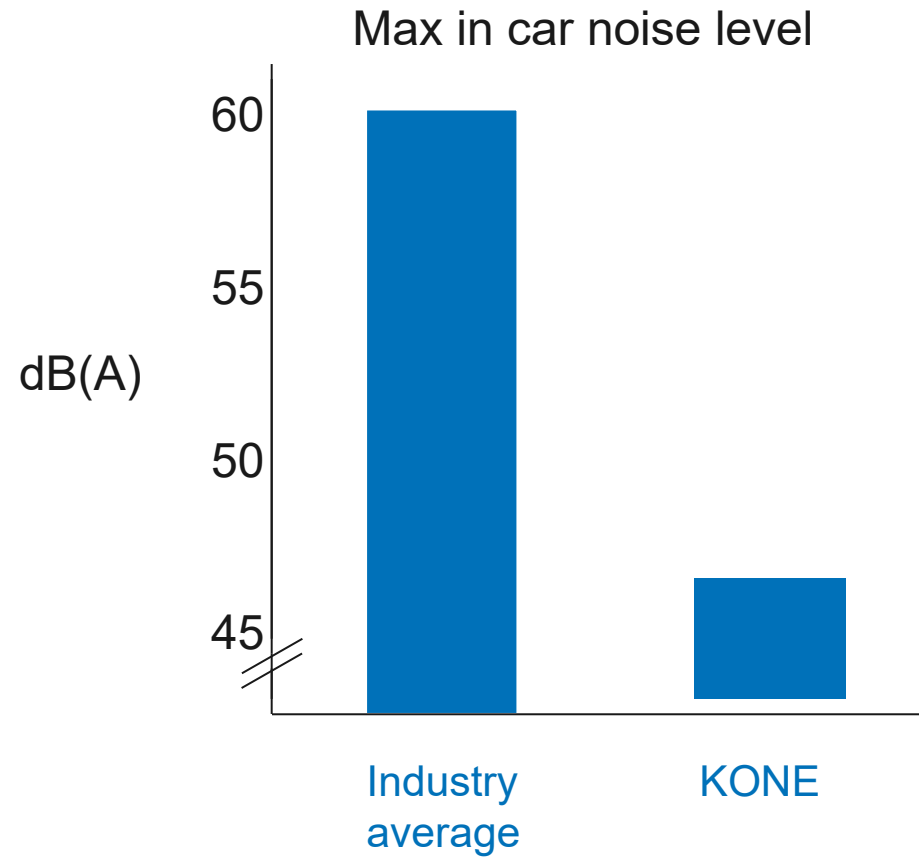
# Líder del sector en silencio

KONE Regenerate™



Oferta de valor para nuestros clientes: menor nivel de ruido

- Disminuye las molestias a los inquilinos
- Aumenta la calidad del edificio



# Reinventando la disposición de los componentes del ascensor



- . Sin cuarto maquina
- . máquinas en foso
- Se reducen las molestias en la parte superior del hueco.

# Diseño

SOLUCIONES DE DISEÑO



# KONE Design Offering

## COMPONENTES – SEÑALIZACIÓN



### NEW KONE KSS 280 Signalization Series

#### Look moderno y galardonado

- El look moderno de la señalización KONE KSS 280 representa lo último en tendencias de diseño; su diseño atemporal, y duradero encaja a la perfección con cualquier tipo de arquitectura.

#### Accesibilidad impecable sin enfatizar

- KSS 280 presenta un nuevo e intuitivo diseño que hace que la accesibilidad sea moderna y operativa
- Accesibilidad y cumplimiento de la normativa EN es algo de obligado cumplimiento en nuestro sector. Aunque esto no tiene porqué significar que los dispositivos no sean atractivos.

#### KONE KSS 280 ha ganado los siguientes premios:

- Red dot Award 2012
- Iconic Award 2013
- German Design Award 2013
- Good Design Award 2014



reddot design award  
winner 2012





# KONE Design Offering

## DISEÑOS DE INTERIOR DE CABINA



### Diseños galardonados

Paneles horizontales que crean un efecto visual más amplio

#### Premios

- Good Design 2014
- German Design Award 2014, Nomination, Special mention
- Iconic Awards 2013
- Red dot 2012, Honourable mention

### Accesibilidad y cuidados

- Sin rodapiés para
- No skirting or laminate list to gather dirt on floor or walls
- Espejos para proporcionar mayores niveles de accesibilidad

### Diseño interior

- Clásicos de madera, que encajan con cualquier tipo de edificio
- Combinaciones de color para aportar frescor y luminosidad
- Modernidad y frescura con el acero inoxidable



# Aumente el valor de su edificio con ascensores preparados para el futuro



1

Crear valor con soluciones conectadas para el desplazamiento de personas

2

Diferenciación con una experiencia de usuario redefinida

3

Socio para edificios más inteligentes

# Crear valor con las soluciones conectadas para el desplazamiento de personas

Las soluciones inteligentes basadas en tecnologías digitales conectadas, no sólo ayudan a que los edificios incrementen su valor, sino que también ayudan a acelerar el proceso de venta o alquiler

~70%

Creen que las características de los edificios inteligentes **umentan el valor de su vivienda**

2/3

De los propietarios creen que las características de los edificios inteligentes **acelerarán la venta del apartamento.**

78%

De los residentes afirman que los **edificios serán** cada vez más **inteligentes.**

¿Por qué necesito conectividad incorporada?

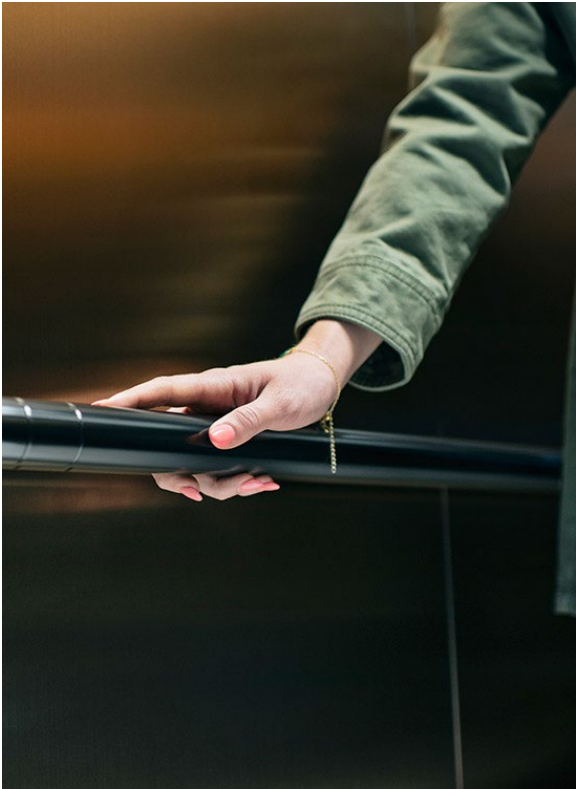
→ WATCH VIDEO

# Materiales nuevos, funcionales y duraderos

DISPONIBLES EN EN TODAS LAS LÍNEAS DE DISEÑO



ANTI-MANCHAS Y ANTI-HUELLAS DACTILARES



REVESTIMIENTO ANTI-BACTERIANO



LAMINADOS DE SUPERFICIE INTELIGENTE



FÁCIL MANTENIMIENTO Y LIMPIEZA

## Material anti-manchas y anti-huellas dactilares

- El recubrimiento antihuellas dactilares acero inoxidable de color reduce la visibilidad de las huellas dactilares y crea una superficie fácil de limpiar
- Los laminados de superficie inteligente también incluyen esta característica





## Laminados de superficie inteligente

- Resiste las manchas, la abrasión y los arañazos
- Los micro arañazos en la superficie se pueden reparar térmicamente
- Superficie anti-bacteriana incorporada

# Su socio de confianza para edificios ecológicos

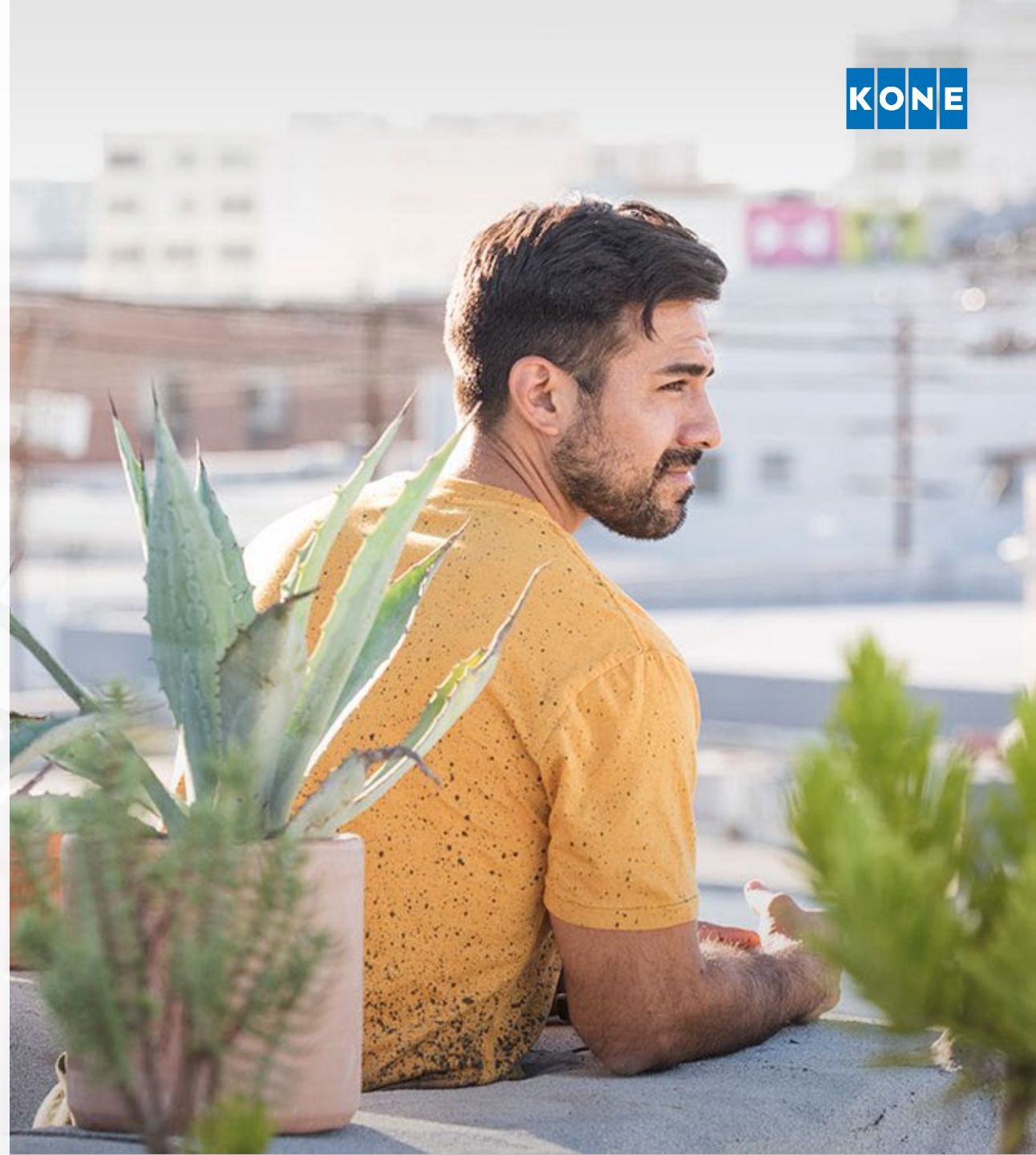
La compañía de ascensores y escaleras mecánicas más sostenible del mundo \*, con operaciones eficientes desde la planificación hasta la entrega final y servicios para todo el ciclo de vida del edificio. Las soluciones KONE pueden contribuir a LEED, BREEAM, Nordic Swan Label y otras certificaciones de construcción ecológica.

## RENDIMIENTO ENERGÉTICO DE CLASE A

La gama de productos más amplia con un rendimiento energético de clase A según ISO 25745 y VDI 4707

## MATERIALES INTELIGENTES Y SOSTENIBLES

Materiales inteligentes, duraderos y seguros que contribuyen a la buena calidad del aire interior. El 90% de los materiales del producto pueden reciclarse o recuperarse para obtener energía al final de su vida útil.



\*Fuente: Corporate Knights 2019 Global 100 Most Sustainable Corporations in the World

# El mejor socio para dar apoyo en edificios ecológicos

- **Líder en sostenibilidad** – KONE ocupa el **puesto 43 en el ranking de las empresas más sostenibles del mundo** y la única de la industria de los ascensores\*
- **El mejor rendimiento energético ISO Clase A**
- Líder en soluciones de desplazamiento de personas **con bajas emisiones de carbono** para ciudades inteligentes
- Nuestras soluciones ayudan a obtener certificaciones y créditos de edificios ecológicos como **BREEAM, LEED** y Nordic Swan Label
- Materiales con menor impacto ambiental
- Nuestra selección de materiales de acabado de cabina incluye materiales certificados por M1, GREENGUARD y FSC



\*Corporate Knight's 2019 Global Most Sustainable Corporations in the world ranking.

# Materiales con menor impacto ambiental

- **Nuevos materiales duraderos y sostenibles**

- Materiales compatibles con la construcción ecológica (materiales de baja emisión)
- Transparencia en materiales\*
- Enfoque en la sostenibilidad de la cadena de suministro
- Materiales que contribuyen a una mejor calidad del aire interior
- Materiales resistentes a los arañazos

- **Pinturas Zero-VOC**

- **Interiores sin PVC**

- **Superficies interiores antibacterianas**

- Nuestra selección de materiales de acabados de cabina incluye materiales certificados por M1, GREENGUARD y FSC



\*Material transparency achieved by Approved BVB certification



Prepare su edificio  
para el futuro con los  
ascensores  
conectados



# KONE 24/7 Connected Services

<http://machineconversations.kone.com/>

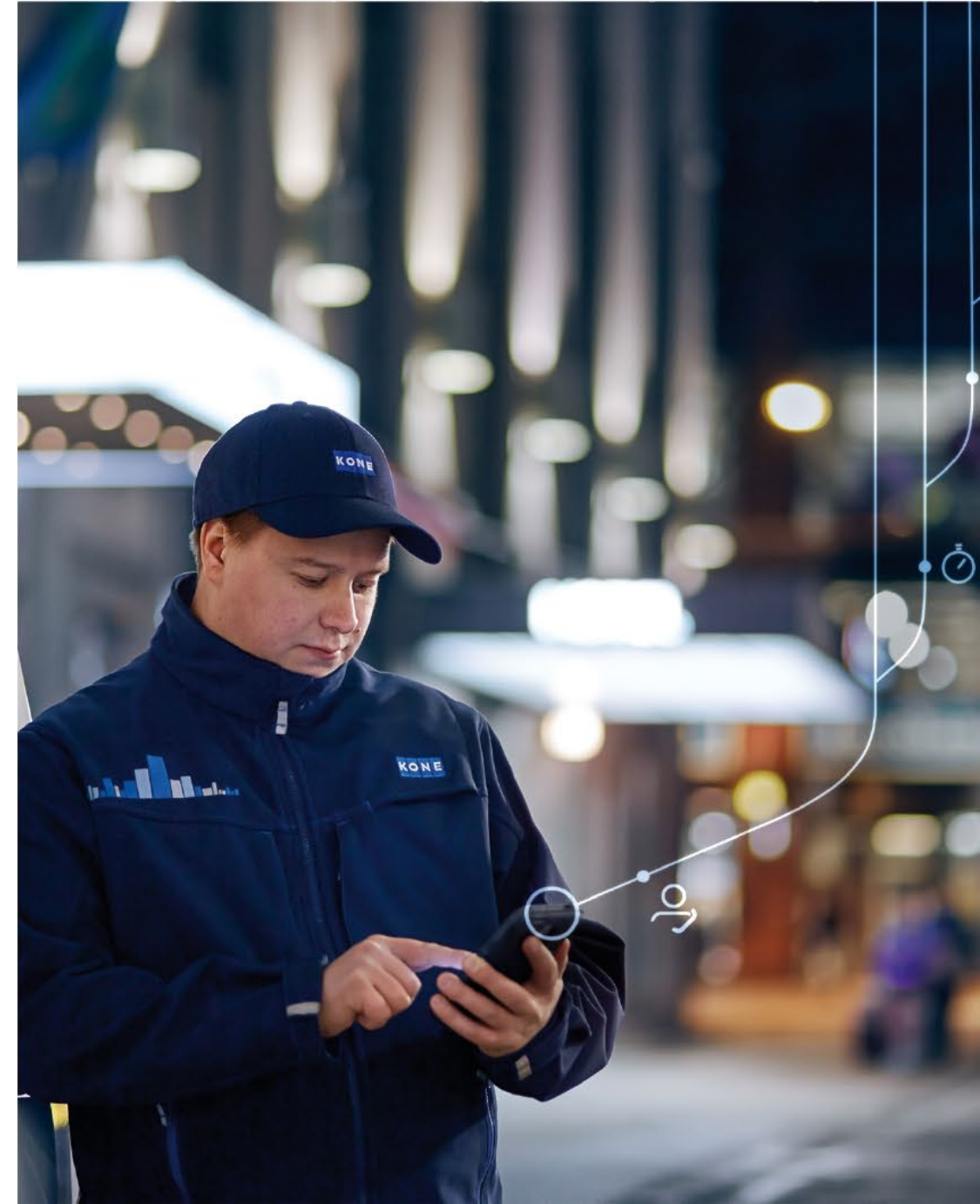
# KONE Connected 24/7

**Asegurar la fiabilidad de los equipos a la vez que se adaptan los servicios de mantenimiento a la situación actual**

- Minimizar las interrupciones y maximizar la disponibilidad de los equipos para garantizar un desplazamiento óptimo.
- Minimizar los desplazamientos de mantenimiento a la instalación identificando necesidades de servicio urgentes y planificándolas.
- Mantenerse informado del estado de los equipos a través de KONE Online o KONE Mobile.

## ¿Cómo funciona?

- El sistema monitorea constantemente los parámetros clave.
- La tecnología inteligente analiza las necesidades de mantenimiento y predice posibles incidentes
- Nuestros técnicos reciben la información correcta en el momento preciso.
- El cliente recibe información fiable del estado de sus equipos y propuestas para el futuro.





SERVICIOS KONE CONNECTED 24/7

## Optimice la vida útil de sus activos desde el primer día

Asegúrese de que la vida útil de su ascensor modernizado esté optimizada desde el primer día, garantizando el mejor valor de su inversión.

Con una combinación de inteligencia artificial y conocimiento humano, los servicios conectados KONE Connected 24/7 garantizan de forma proactiva la interrupción mínima de su negocio, su edificio y la vida diaria de los usuarios finales.



→ WATCH VIDEO



# Seguridad mejorada

- Disminución del riesgo de accidentes y mejora de la accesibilidad
  - Monitorización las 24 horas y análisis en tiempo real 24/7.
  - Abordar los síntomas antes de que generen una incidencia, como por ejemplo la nivelación inexacta.
- Tomar medidas inmediatas para resolver incidencias urgentes
  - Reducir el tiempo de inactividad, asegurándose de que el desplazamiento de personas se restablezca rápidamente y ahorre tiempo.
  - Problemas reportados y acciones de servicio tomadas inmediatamente.



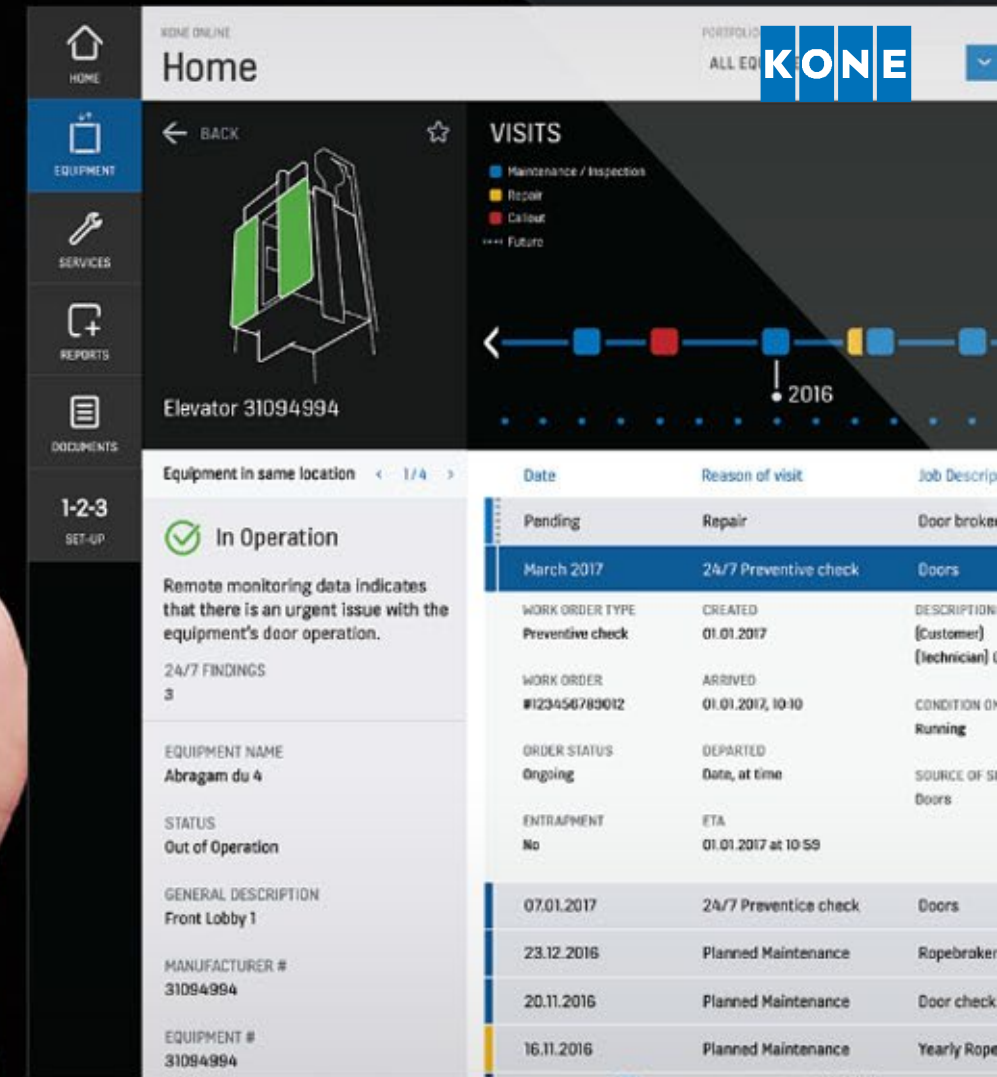


# Inteligencia Artificial

- Maximizar el valor de los activos
  - Prolongar la vida útil del equipo.
  - Abordar los problemas lo antes posible para ayudar a evitar que ocurran incidencias más costosas más adelante.
  - Mejorar el atractivo de sus instalaciones con un mejor desplazamiento de personas y reputación.
- Mejorar el desplazamiento de personas con un mantenimiento inteligente
  - Abordar de forma proactiva una mayor parte de las necesidades de mantenimiento durante las visitas planificadas, con menos llamadas costosas e imprevistas.
  - Mejorar el tiempo de actividad solucionando más incidencias durante la primera visita.

# Mayor transparencia

- Mantenerse informado y ahorrar tiempo
  - Obtener información inmediata sobre el estado del equipo y las acciones de servicio.
  - Sin necesidad de perder el tiempo informándonos, porque seguramente ya lo sabemos.
  - Tener las respuestas antes de recibir alguna queja.
- Tomar decisiones más inteligentes
  - Basar las decisiones de inversión en datos exactos, no en conjeturas. Por ejemplo, reparaciones realizadas de manera rentable en el momento adecuado limitando los costes no planificados.
  - Asignar costes basados en datos de uso real.
  - Mejorar la satisfacción del usuario y su negocio con un mejor desplazamiento de personas con equipos que funcionan de forma óptima.



KONE

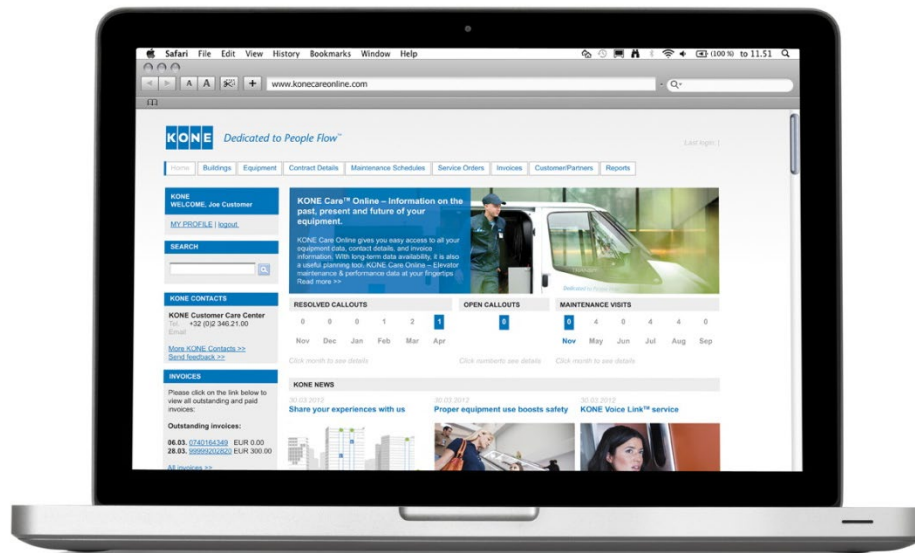
KONE

# KONE Care™ Online

PARA UNA ÓPTIMA GESTIÓN DE TODOS SUS EQUIPOS EN  
MANTENIMIENTO AL ALCANCE DE SU MANO



# Información del pasado, el presente y el futuro de su equipo



- **Del pasado:** datos sobre disponibilidad, rendimiento y costes de reparaciones, así como información sobre los tiempos de respuesta de KONE.
- **Del presente:** datos sobre avisos y otros solicitudes de servicios de mantenimiento,
- **Del futuro:** datos sobre costes y rendimiento de su equipo a largo plazo, permitiéndole comparar con datos anteriores.

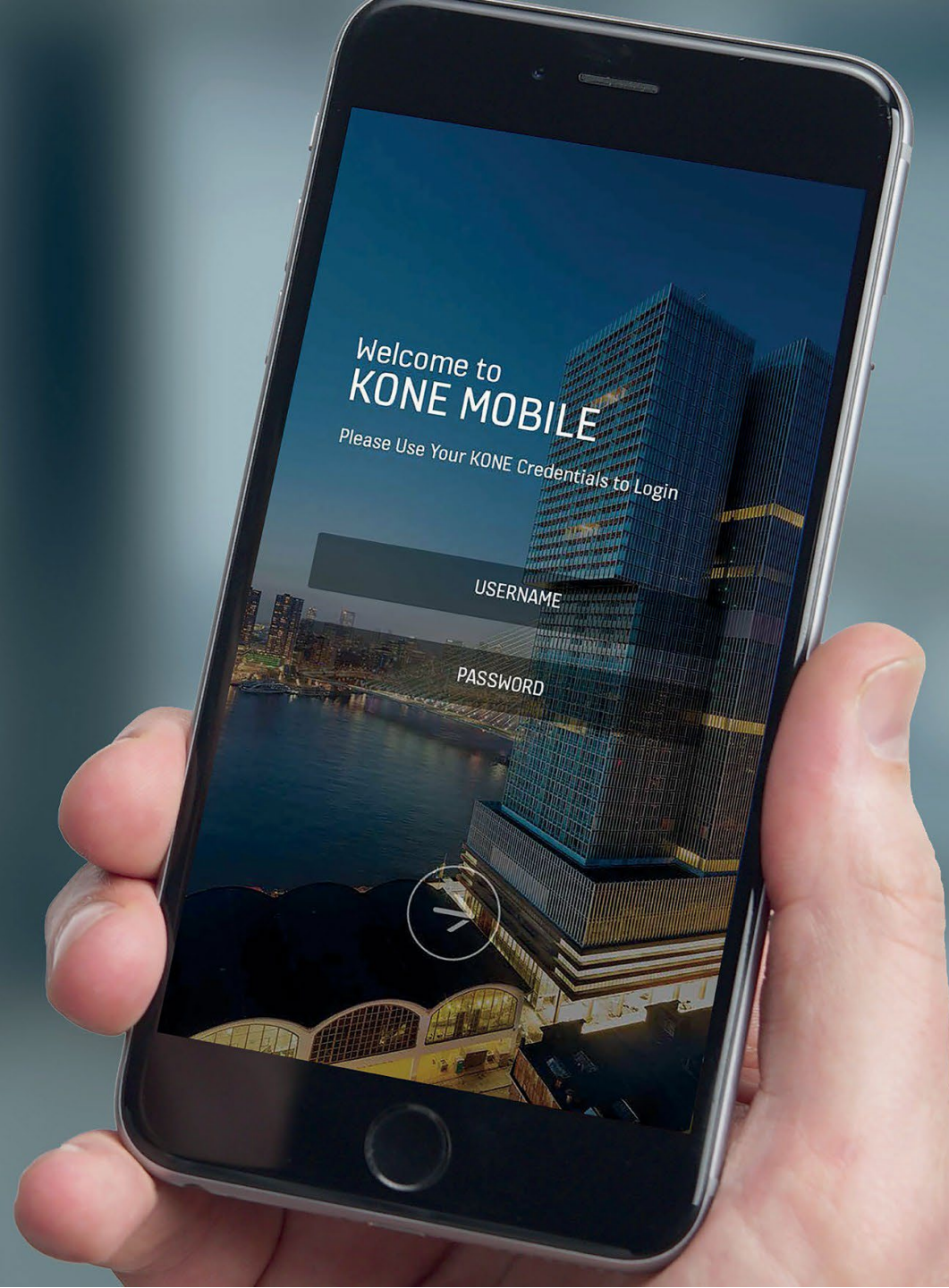
Una herramienta valiosa para ayudarle a elaborar futuros presupuestos de mantenimiento y modernizaciones.



## LE MANTENEMOS INFORMADO EN TODO MOMENTO

Cuando necesite ayuda con cualquier cuestión o problema relacionado con el equipo, puede contactar fácilmente y en cualquier momento con nuestro Centro de Atención al Cliente.

Con la aplicación KONE Mobile estará al corriente de todos los trabajos de mantenimiento, aunque se encuentre fuera. Sabrá siempre qué trabajos se están llevando a cabo y cómo se ha prestado el servicio. Con el portal KONE Care Online y nuestros informes sobre los costes y las tareas de mantenimiento, podrá planificar con antelación los presupuestos para el mantenimiento y la modernización del próximo año.



MUCHAS GRACIAS !!!

Dedicated to People Flow™

